

生活介護事業の紹介

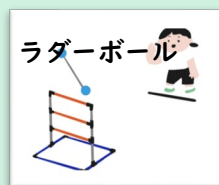
現在開設準備中の、多機能型事業所の紹介をいたします。多機能型のペアを組む就労継続支援B型の「青い鳥(定員40)」は、柏市大津ヶ丘を拠点に、5つの営業所を持つ事業を展開しています。これに加える形で、生活介護事業(定員10名)を2022年7月にオープンしました。

生活介護事業は、利用者の方の送迎を基本として、プログラムを心と身体の健康の維持、普段の生活を維持するための生活訓練、娯楽や趣味などの生きがいの場の提供、作業を通じての社会参加などをプログラム中に取り入れています。

開設場所は、柏市大津ヶ丘3丁目の16号線のジェーソンのすぐ近くにあります。1階の部分217㎡(65坪)あって、ゆったりとしたスペースを用意しています。バリアフリーですので、安心できます。見学や説明などはいつでも事前連絡でお受けします。



卓球



ラダーボール



ヨガ

グループゲーム



カラオケ



休憩



〒277-0921

柏市大津ヶ丘3丁目19番地1号

☎ 04-7199-8620 Fax 04-7199-8630

🚌 最寄りのバス停

東武バス 柏駅東口①乗り場 全行先OK
「中の橋」下車 徒歩10分

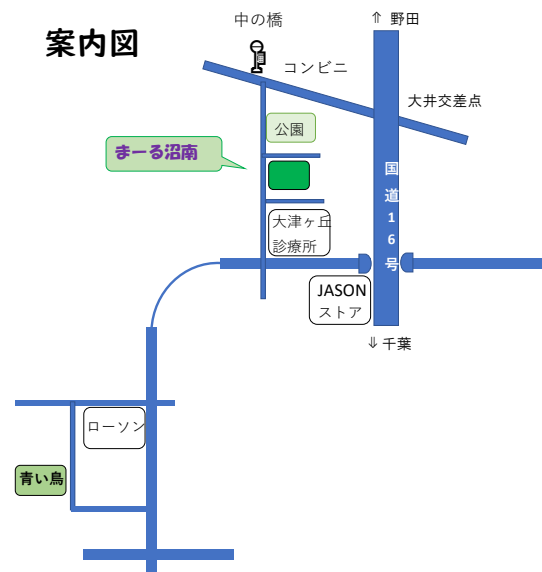
運営法人 **社会福祉法人 よつば**

(2002年3月創設)

本部事務局 04-7199-7931

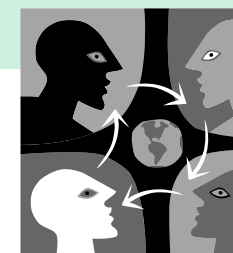


案内図



新設 多機能型・生活介護事業

しょうなん
まーる 沼南



これからの人生が大切
<http://www.kashiwa-yotsuba.jp>

2022年7月
オープンしました!



楽しみ・仲間・目標・健康を 「まーる沼南」で作しましょう

まーる沼南には、こんな方が利用される予定です。一緒に居心地の良い場所を作りましょう。

自宅以外の居場所やどこか、通う場所が欲しい



いずれは働きたいが、まず生活のリズムと体力を付けたい



友達や仲間を作りたい。人と話す機会を持ちたい



家のことを自分でやりたい。一人暮らしに備えたい。



自分の人生をもっと豊かにしたいし、生きがいを見つけたい。



活動的な場にしたいと思います。身体を動かし、心も刺激しましょう。天気の良い時は外出をして、自然と触れ合いましょう。外部からもゲストを迎えて交流のときも持ちます。部屋が広いので、雨や寒い時でも運動が出来ます。

【一日の流れ・週間と月間予定】

8:30~	迎いの車出発
9:00~10:00	バイタルチェック(体温・血圧) 柔軟体操・マインドフルネス
10:00~12:00	午前のプログラム (11:00~ 食事当番開始)
12:00~13:00	昼食とお昼休み
13:00~15:00	午後のプログラム
15:00~15:30	(一日を終えてのミーティング) ※コーヒータイム
15:30~	プログラム終了(送り)

- 毎日**
- ・バイタルチェック、柔軟体操、マインドフルネス
 - ・昼食を作って一緒に食べる
 - ・部屋の掃除や外の掃除
- 毎週**
- ・ストレッチ
 - ・創作活動(自主作品や内職など)
 - ・趣味の時間
- 月 2~3 回**
- ・外出をする
 - ・DVD鑑賞
 - ・コミュニケーション練習
 - ・脳トレーニングやゲーム
 - ・みんなで夕食
 - ・買い物
 - ・心と身体の健康を学ぶ
- 月 1 回**
- ・音楽療法
 - ・自由な挑戦
 - ・みんなで話そう
 - ・ボランティア活動
 - ・外部施設利用

☆プログラムは、①心と身体の健康維持、②楽しむこと、③生きがいを見つけること、④自分で出来ることを増す、ことを目標に組み立てます。利用者の希望も聞きながら、1か月の予定を組み立てます。



- ★ 障害者ご本人さま
- ★ 障害者のご家族さま
- ★ 相談支援事業所などの紹介機関の皆さま

2022年7月に私たちの法人が開設する「生活介護事業所」がオープンしました。このパンフレットを通じて紹介させていただきます。送迎がありますので楽に通所することができます。また、利用者の方に喜んでいただけるよう、豊かなメニューを準備いたします。見学は随時できますので、どうぞ下記のところまで、お問い合わせください。

社会福祉法人 よつば
事務局担当: 小池&吉田 04-7199-7931
理事長: 勝本 携帯 090-3696-1589

社会福祉法人よつば 紹介

・当法人は、2002年春に、家族会によって設立された法人です。

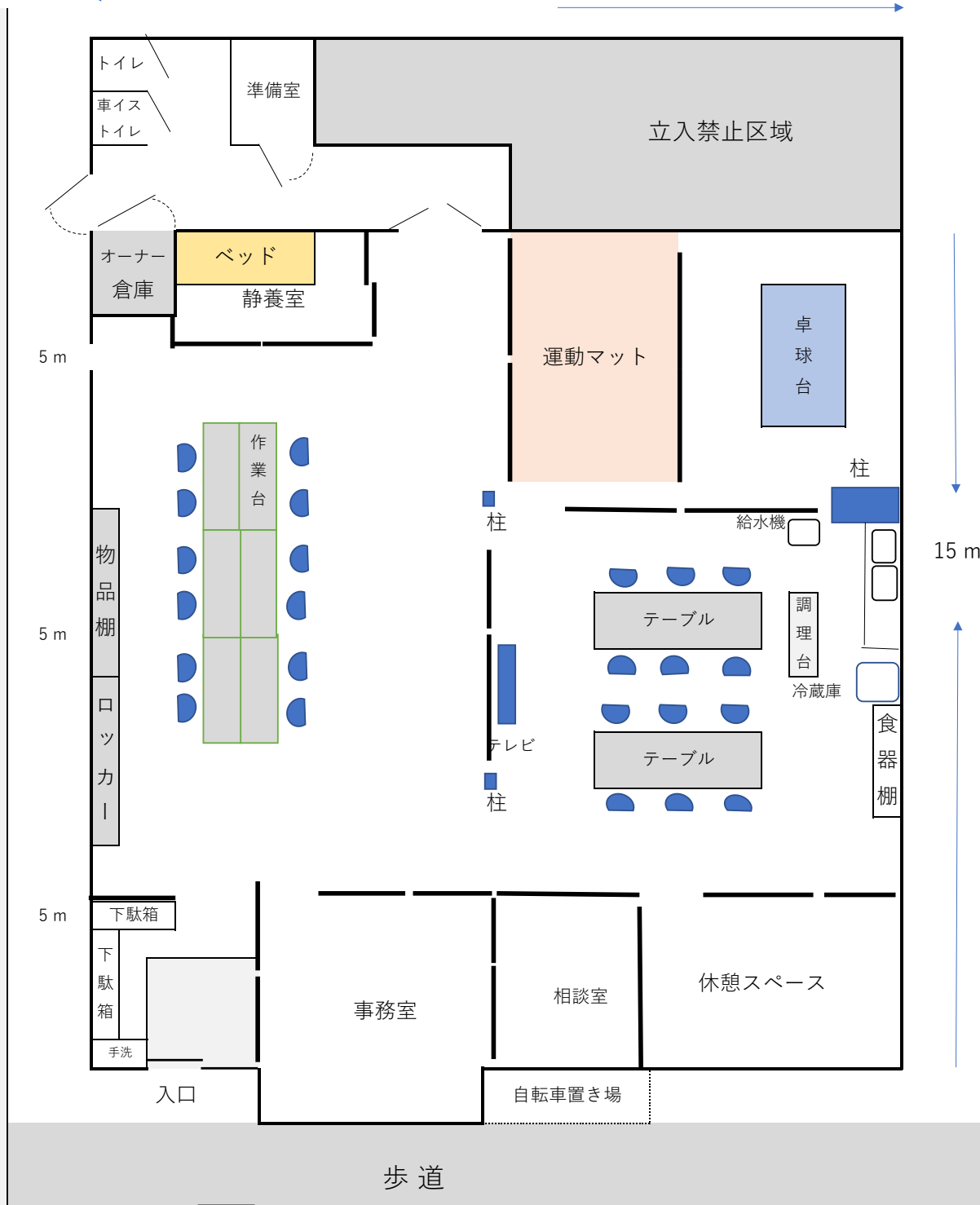
・現在、日中系の事業所として、就労支援A型と、就労継続支援B型2か所と、地活Ⅲ型を運営しています。

・グループホームとして、千葉市に1か所、柏市に6か所を運営しています。
・相談支援事業所も運営しています。

・精神障害と発達障害の家族会と連携。

生活介護 まーる沼南 施設内図 (65坪) 社会福祉法人 よつば

14.5 m



道路

道路