

就労継続支援事業 A型

かるのこ



(かるのこの注文弁当 500円)

アクセス

〒277-0902

千葉県柏市大井 1872-2

TEL 04-7199-7930

JR 柏駅東口

東武バス5番乗場にて乗車

大木戸バス停下車すぐ

自立した

仕事・生活

を送る



(就労継続支援事業 A型について)

A型事業では、雇用契約に基づき最低賃金を保障し、皆さんに就労の機会を提供します。またここでの訓練を通して、一般就労への移行に向けた知識・技能を磨くと共に就労相談の支援を行っていきます。障害のある当事者にとって自立的で安心できる地域生活を送るためには経済的収入基盤の確保が何よりも大切な条件です。一般的には、障害年金だけでは対応しきれない毎月の生活費をどのように補っていくかがこれまで大きな課題となってきました。この問題の解決策として、今日、私たちは一般就労の現実の厳しい状況を見きわめつつ、就労継続支援A型事業として弁当調理・配送事業を立ち上げました。官公庁を中心に昼食の手づくり注文弁当（かるのこ弁当）の製造配送を行うものです。

利用・就業の手続

見学・体験



自分に合う仕事か検討



面接



利用契約・雇用契約

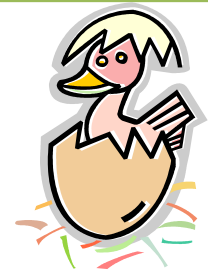


作業場・厨房・作業風景



- * 営業日：月・火・水・木・金
- * 休業日：土・日・祭日 年末年始 他

- * 勤務時間午前 8 時～午後 4 時（3 部制）
- 1 日の労働時間は 4 時間（シフト制）



職員構成

* 施設長（管理者）	1 名
サービス管理責任者	1 名
* 職業指導員	3 名
* 生活支援員	2 名

1 日の流れ

8:00	体操・業務開始・弁当製造・弁当注文受付・配達準備
10:30	弁当配達
12:00	弁当配達終了休憩
13:00	容器洗い・仕入・仕込み
16:00	業務終了

<利用者の声>

- * とてもやりがいを感じる。責任感はあるがとても楽しい。
- * これからも体調をくずさず頑張りたい。
- * いずれは一般就労して生活の自立を実現したい。



❁ かるのこ で働いてみたい方へ ❁

主な生産活動の内容

- ・ 弁当製造
調理・盛付・洗い物
- ・ 注文受付
- ・ 配達
- ・ 弁当容器の回収・洗浄
- ・ 仕込み
- ・ 清掃
- ・ 事務
- ・ 付帯業務

平均月額賃金

62,430 円（令和 2 年度）

就労継続支援A型に係る基本報酬の算定区分に関する届出書

事業所名	かるのこ	
人員配置区分	① I型 (7.5 : 1)	2. II型 (10 : 1)
定員区分	1 21人以上40人以下 2 41人以上60人以下 3 61人以上80人以下 4 81人以上 ⑤ 20人以下	
評価点区分	1 評価点が170点以上 2 評価点が150点以上170点未満 3 評価点が130点以上150点未満 ④ 評価点が105点以上130点未満 5 評価点が80点以上105点未満 6 評価点が60点以上80点未満 7 評価点が60点未満 8 なし (経過措置対象)	
評価点の公表	ネット 利用	(公表場所) 社会福祉法人よつばホームページ (URL) http://www.kashiwa-yotsuba.jp/
	その他	

注1 厚生労働大臣が定める事項及び評価方法（令和3年厚生労働省告示第88号）に基づき評価点を算出すること。

なお、別添「就労継続支援A型事業所におけるスコア表（全体）」も併せて提出すること。

注2 評価点区分「なし（経過措置対象）」は、指定を受けてから1年度間を経過していない事業所が選択する。

注3 評価点の公表については、インターネットを利用した公表方法の場合は、公表場所と当該公表場所のURL等を、

その他の方法による場合は、その公表方法を記載すること。

なお、公表していない場合は、減算となるので留意すること。

就労継続支援A型事業所におけるスコア表（全体）

事業所名	かのこ
住所	柏市 大井 1872-2
電話番号	04-7199-7930

事業所番号	1212100901
管理者名	室山 圭史
対象年度	令和3年度

(Ⅰ) 労働時間

①1日の平均労働時間が7時間以上		40	点
②1日の平均労働時間が6時間以上7時間未満			
③1日の平均労働時間が5時間以上6時間未満			
④1日の平均労働時間が4時間30分以上5時間未満			
⑤1日の平均労働時間が4時間以上4時間30分未満	○		
⑥1日の平均労働時間が3時間以上4時間未満			
⑦1日の平均労働時間が2時間以上3時間未満			
⑧1日の平均労働時間が2時間未満			

①80点 ②70点 ③55点 ④45点 ⑤40点 ⑥30点 ⑦20点 ⑧5点

(Ⅱ) 生産活動

①前年度及び前々年度の各年度における生産活動収支がそれぞれ当該各年度に利用者に支払う資金の総額以上		5	点
②前年度及び前々年度における生産活動収支のうち前年度における生産活動収支のみが利用者に支払う資金の総額以上			
③前年度及び前々年度における生産活動収支のうち前々年度における生産活動収支のみが利用者に支払う資金の総額以上			
④前年度及び前々年度の各年度における生産活動収支がいずれも当該各年度に利用者に支払う資金の総額以上	○		

①40点 ②25点 ③20点 ④5点

(Ⅲ) 多様な働き方（※）

◎ ①免許・資格取得、検定の受検助奨に関する制度		○	
就業規則等で定めている			
就業規則等で定めており、前年度の実績がある			
②利用者を職員として登用する制度		○	
就業規則等で定めている			
就業規則等で定めており、前年度の実績がある			
③在宅勤務に係る労働条件及び服務規律		○	
就業規則等で定めている			
就業規則等で定めており、前年度の実績がある			
④フレックスタイム制に係る労働条件		○	
就業規則等で定めている			
就業規則等で定めており、前年度の実績がある			
◎ ⑤短時間勤務に係る労働条件		○	
就業規則等で定めている			
就業規則等で定めており、前年度の実績がある			
◎ ⑥時差出勤制度に係る労働条件		○	
就業規則等で定めている			
就業規則等で定めており、前年度の実績がある			
◎ ⑦有給休暇の時間単位取得又は計画的付与制度		○	
就業規則等で定めている			
就業規則等で定めており、前年度の実績がある			
◎ ⑧傷病休暇等の取得に関する事項		○	
就業規則等で定めている			
就業規則等で定めており、前年度の実績がある			
小計（注1）		9	点

（※）任意の5項目を選択すること （注1）8以上:35点、6~7:25点、1~5:15点

(Ⅳ) 支援力向上（※）

◎ ①研修計画に基づいた外部研修会又は内部研修会		○	
参加した職員が1人以上半数未満であった			
参加した職員が半数以上であった			
◎ ②研修、学会等又は学会誌等において発表		○	
1回の場合			
2回以上の場合			
◎ ③視察・実習の実施又は受け入れ		○	
いずれか一方のみの取組を行っている			
いずれの取組もを行っている			
④販路拡大の商談会等への参加		○	
1回の場合			
2回以上の場合			
⑤職員の人事評価制度		○	
人事評価結果に基づき定期に昇給を判定する制度を設け、全ての職員に周知している			
⑥ピアサポーターの配置		○	
ピアサポーターを職員として配置している			
⑦第三者評価		○	
過去3年以内の福祉サービス第三者評価を受審しており、結果を公表している。			
⑧国際標準化規格が定めた規格等の認証等		○	
都道府県知事が適当と認める国際標準化規格が定めた規格その他これに準ずるものの認証を受けている			
小計（注2）		3	点

（※）任意の5項目を選択すること （注2）8以上:35点、6~7:25点、1~5:15点

(Ⅴ) 地域連携活動

地域の事業者と連携した付加価値の高い商品開発、企業や官公庁等での生産活動等地域社会と連携した活動を行い、その結果をインターネット等により公表している	○	10	点
--	---	----	---

1事例以上ある場合:10点

項目	点数								
労働時間	5点	20点	30点	40点	45点	55点	70点	80点	40
生産活動	5点		20点	25点	40点				5
多様な働き方	0点	15点	25点	35点					35
支援力向上	0点	15点	25点	35点					15
地域連携活動	0点		10点						10

合計	
105	点 / 200点