

就労継続支援事業 A型

かるのこ



(かるのこの注文弁当 500円)

アクセス

〒277-0902
千葉県柏市大井 1872-2
TEL 04-7199-7930

JR 柏駅東口
東武バス5番乗場にて乗車
大木戸バス停下車すぐ

自立した
仕事・生活
を送る



(就労継続支援事業 A型について)

A型事業では、雇用契約に基づき最低賃金を保障し、皆さんに就労の機会を提供します。またここでの訓練を通して、一般就労への移行に向けた知識・技能を磨くと共に就労相談の支援を行っていきます。障害のある当事者にとって自立的で安心できる地域生活を送るためには経済的収入基盤の確保が何よりも大切な条件です。一般的には、障害年金だけでは対応しきれない毎月の生活費をどのように補っていくかがこれまで大きな課題となってきました。この問題の解決策として、今日、私たちは一般就労の現実の厳しい状況を見きわめつつ、就労継続支援A型事業として弁当調理・配送事業を立ち上げました。官公庁を中心に昼食の手づくり注文弁当（かるのこ弁当）の製造配送を行うものです。



作業場・厨房・作業風景

利用・就業の手続

見学・体験



自分に合う仕事か検討



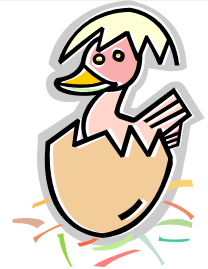
面接



利用契約・雇用契約

- * 営業日：月・火・水・木・金
- * 休業日：土・日・祭日 年末年始 他

- * 勤務時間午前 8 時～午後 4 時（3 部制）
- 1 日の労働時間は 4 時間（シフト制）



職員構成

- * 施設長（管理者） 1 名
- サービス管理責任者 1 名
- * 職業指導員 3 名
- * 生活支援員 2 名

1 日の流れ

- 8：00 体操・業務開始・弁当製造・弁当注文受付・配達準備
- 10：30 弁当配達
- 12：00 弁当配達終了休憩
- 13：00 容器洗い・仕入・仕込み
- 16：00 業務終了

<利用者の声>

- * とてもやりがいを感じる。責任感はあるがとても楽しい。
- * これからも体調をくずさず頑張りたい。
- * いずれは一般就労して生活の自立を実現したい。



❀ かるのこ で働いてみたい方へ ❀

主な生産活動の内容

- ・ 弁当製造
調理・盛付・洗い物
- ・ 注文受付
- ・ 配達
- ・ 弁当容器の回収・洗浄
- ・ 仕込み
- ・ 清掃
- ・ 事務
- ・ 付帯業務

平均月額賃金

63,000 円（令和 1 年度）